



완화의료클리닉 진료 일정

구분	의사	장소
완화의료클리닉	서세영	암통합진료센터

일정문의 1688-7575

완화의료클리닉 상담 및 문의

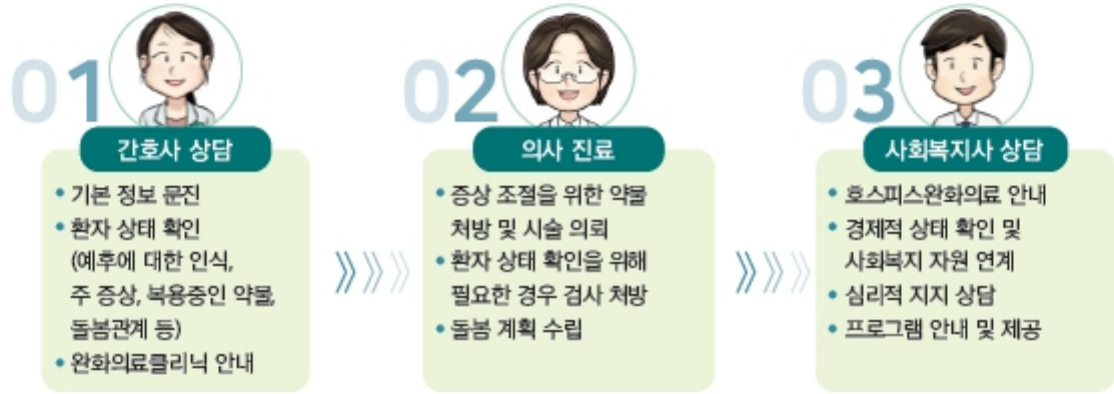
전담간호사 02-3010-1174, 1187
전담사회복지사 02-3010-2657

서울아산병원 완화의료클리닉은
통증 등의 증상 조절이 어려운 암환자와
말기 암, 말기 후천면역결핍증후군 환자를 대상으로
진료 서비스를 제공하고 있습니다.

완화의료클리닉 안내 영상



완화의료클리닉 진료는 이렇게 진행 됩니다



자문형 호스피스



완화의료클리닉 안내서





이런 분들에게 도움이 됩니다



완화의료클리닉에서 도와드립니다



완화의료클리닉에서는 프로그램을 지원합니다

암으로 인한 증상들로
얼마나 힘이 드시나요.

더이상 암을 치료할 방법이
없다고 하여 고민이신가요.



“

통증도 있고 이런저런 증상들도
계속 생기는데
어떻게 하면 좋을까요?

⋮

“

암 치료가 안된다면 억지로 생명을
연장하고 싶지는 않아요.
그런건 누구랑 상의해야 하나요?

⋮

“

더이상 치료가 어렵다는 말을 들은 후
막막하기만 하고
어떻게 해야 할지 모르겠어요.
너무 우울해요.

⋮

“

호스피스병원에 입원을 하고 싶는데
병원에 대한 정보나 비용을 알고 싶어요..

1. 통증 조절 및 증상 관리

통증 및 암으로 인해 발생하는 증상에 대한 처방

2. 돌봄 계획 수립 및 연명의료 결정 지원

말기 암 환자를 위한 돌봄 계획 수립,
연명의료 상담 및 관련 서류 작성 지원

3. 사회복지 자원 및 프로그램 안내

경제적으로 어려운 환자를 위한 사회복지제도
안내 및 자원 연계와 심리적으로 힘들어하는
말기 암 환자들을 위한 다양한 프로그램 지원

4. 호스피스 전문기관 연계

적극적인 암 치료가 어려운 환자를 위한 호스피스
정보 제공(입원형 호스피스, 가정형 호스피스)

① 적절한 증상 조절을 위해서는 환자 상태에 따라
처방이 달라질 수 있으므로 진료시 환자가 내원
해야 합니다.

② 외래 방문 주기는 환자 상태에 따라 담당 의사와
상의해서 결정합니다.

③ 증상 조절을 위해 꼭 필요한 경우는 검사나
시술을 진행합니다.



버킷리스트북
작성해보기



내 인생 내 이야기
(동영상 제작)



손수 만드는 소가구



쉽게 따라하는
컬러링 북



반려식물 키우기



목소리 녹음기